

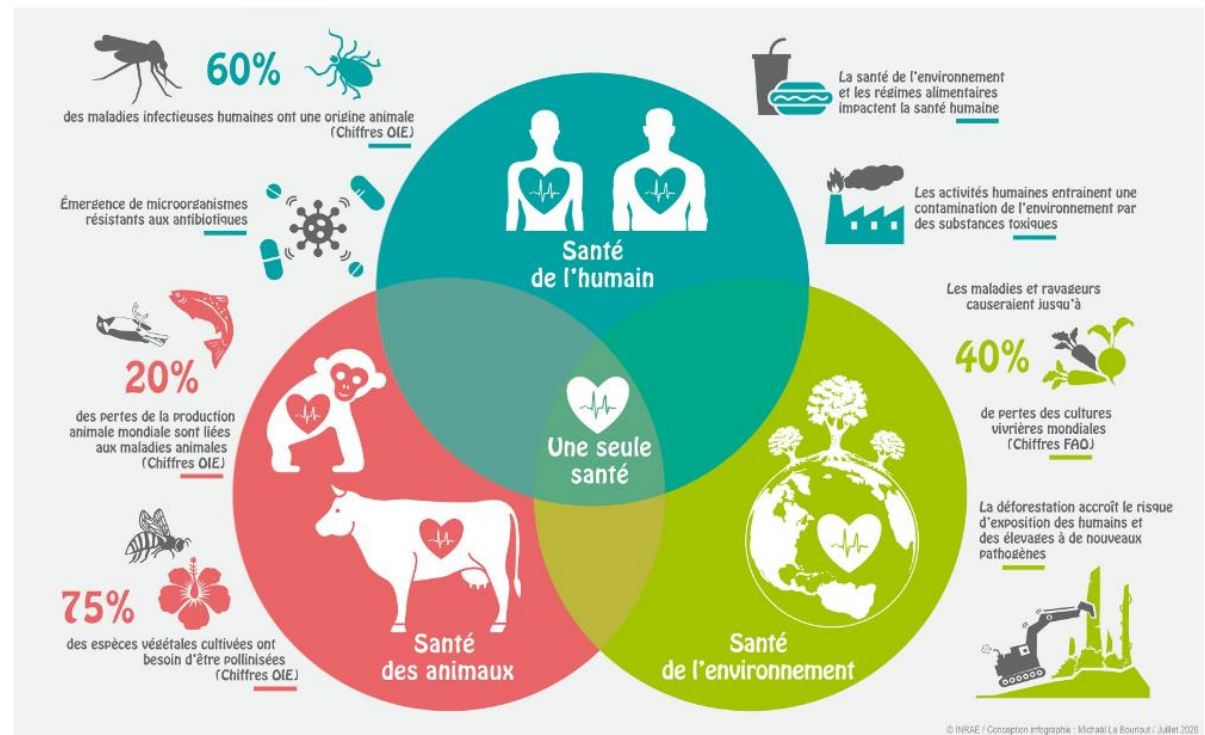
-Pour la quatrième année consécutive, **les élèves de première spécialité SVT du lycée Belin** ont participé à une journée d'étude en forêt durant la dernière semaine d'avril, leur permettant d'analyser **la dynamique de l'écosystème forestier** et de mieux comprendre l'importance essentielle de **la préservation des espaces naturels**.

-Le cadre d'étude est une forêt privée de 35 hectares située à Vy-lès-Lure et gérée selon les principes de la **silviculture mélangée à couvert continu avec l'association PROSYLVA France**. Ici pas de coupe rase mais une gestion fine du prélèvement de chaque arbre afin de respecter l'ambiance forestière et ses occupants.

-Cette approche aboutit à la création de **forêts irrégulières** c'est-à-dire mélangées en hauteurs, en diamètres, en âges, et en essences, plus résiliente face au changement climatique, capable d'accueillir et de délivrer une diversité de services écosystémiques.

-**Cette silviculture proche de la nature vise à associer économie et écologie en s'appuyant sur la bonne santé de l'écosystème.**

-En cela elle s'inscrit totalement dans le concept **ONE HEALTH** qui repose sur l'idée que la santé humaine, animale, végétale... et celle des écosystèmes sont étroitement liées.



-Déroulement de la journée : Les élèves, par groupe de 3 ou 4 munis d'un plan et d'un livret d'activités circulent en autonomie le long d'un parcours ponctué de stations d'étude. Au point de RDV 4, **une initiation à la botanique et à l'ornithologie** est assurée par le guide naturaliste Pablo Behagues (*Sous les feuillages des âges*).

Lors de leur parcours, les élèves ont pu découvrir différents ateliers abordant l'ensemble des points du programme du thème 4 à travers différents supports (**mesures ; prélèvements, observations, exercices, recherches documentaires.**)

Le travail s'est ensuite poursuivi en classe par la préparation d'exposés oraux permettant à chaque groupe de présenter ses travaux.

N° DU LIEU	PAGE DU FASCICULE	NOM DE L'ATELIER	N° DU LIEU	PAGE DU FASCICULE	NOM DE L'ATELIER
1	5	LITIERE	8	7	LES EPICEAS
2	8	REGENERATION NATURELLE	9	5	RONDIN DE BOIS
3	9	EXPLOITATION ANCIENNE	10	4	GROS HETRE
4	3	RESEAU TROPHIQUE	11	2	ZONE HUMIDE
5	2	CLAIRIERE	12	4	ARBRE D'INTERET ET AUTRES INTERACTIONS
6	4	BOTANIQUE ET ORNITHOLOGIQUE	13	3	TERRIER
7	7	INCENDIE			
POINT INFOS : DEVANT LA CABANE			Intervention de M. Champenoux au début de la journée		

