

FORUM DES PERSONNES RESSOURCES EDD

Novembre / Décembre 2018



*« Le développement durable n'est pas un objet de désespérance,
mais un projet d'action » (Michel HAGNERELLE, IGEN)*

TRAVAILLER EN PARTENARIAT A L'ÉCHELLE DE L'ÉCOLE, DE L'ÉTABLISSEMENT



LES PARTENAIRES

Les collectivités territoriales

- Conseil Régional Bourgogne Franche-Comté
- Conseils Départementaux.
- Communautés d'agglomération : Grand Besançon ; Pays de Montbéliard ; Grand Dole.

Services déconcentrés de l'Etat ou organismes, établissement publics : DRAF, DREAL, ADEME.

Réseaux multi-acteurs, associations, collectifs, plates-formes associatives :

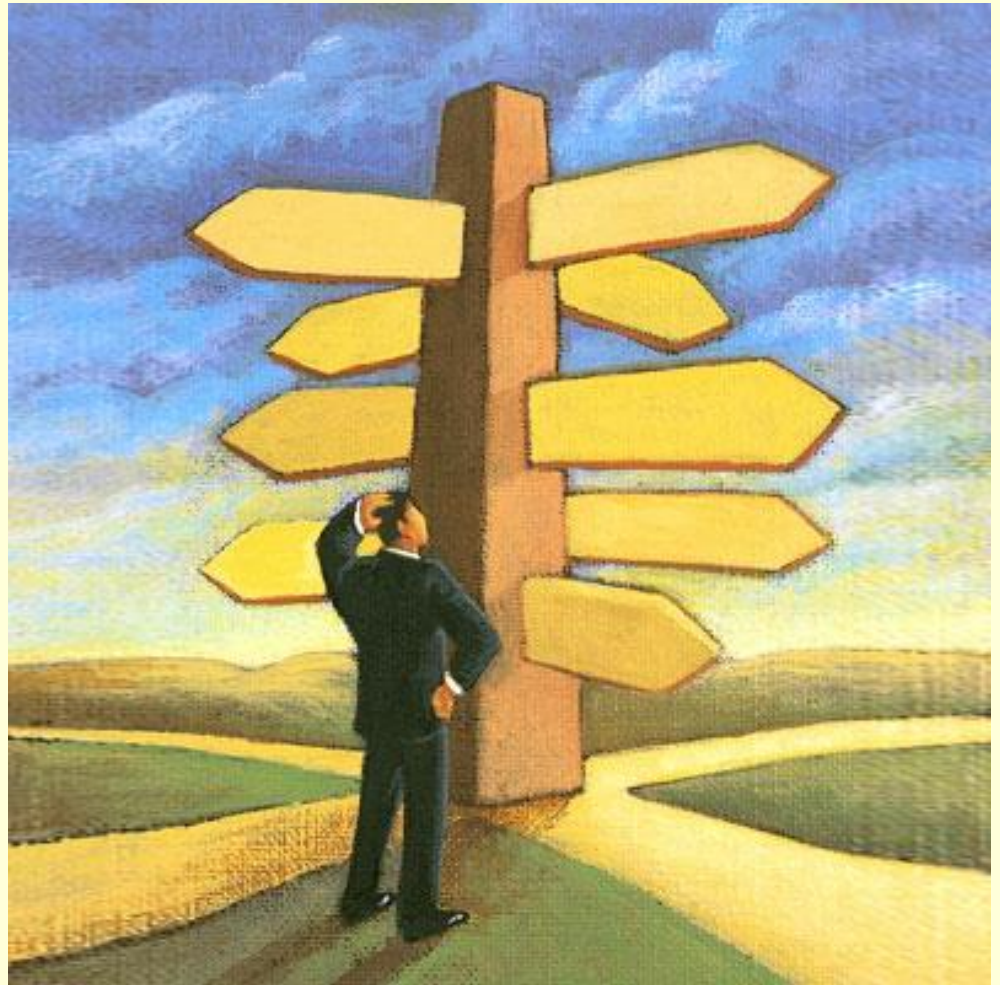
- Graine BFC et CPIE ; Maison de l'environnement 90
- RECIDEV, Bourgogne Franche-Comté International (ex-CERCOOP)
- Parcs Naturels Régionaux (Haut-Jura, Ballons des Vosges).

Partenariats ponctuels : pour une formation

QUEL PARTENARIAT POUR TRAVAILLER SUR LA TRANSITION ÉNERGÉTIQUE ?

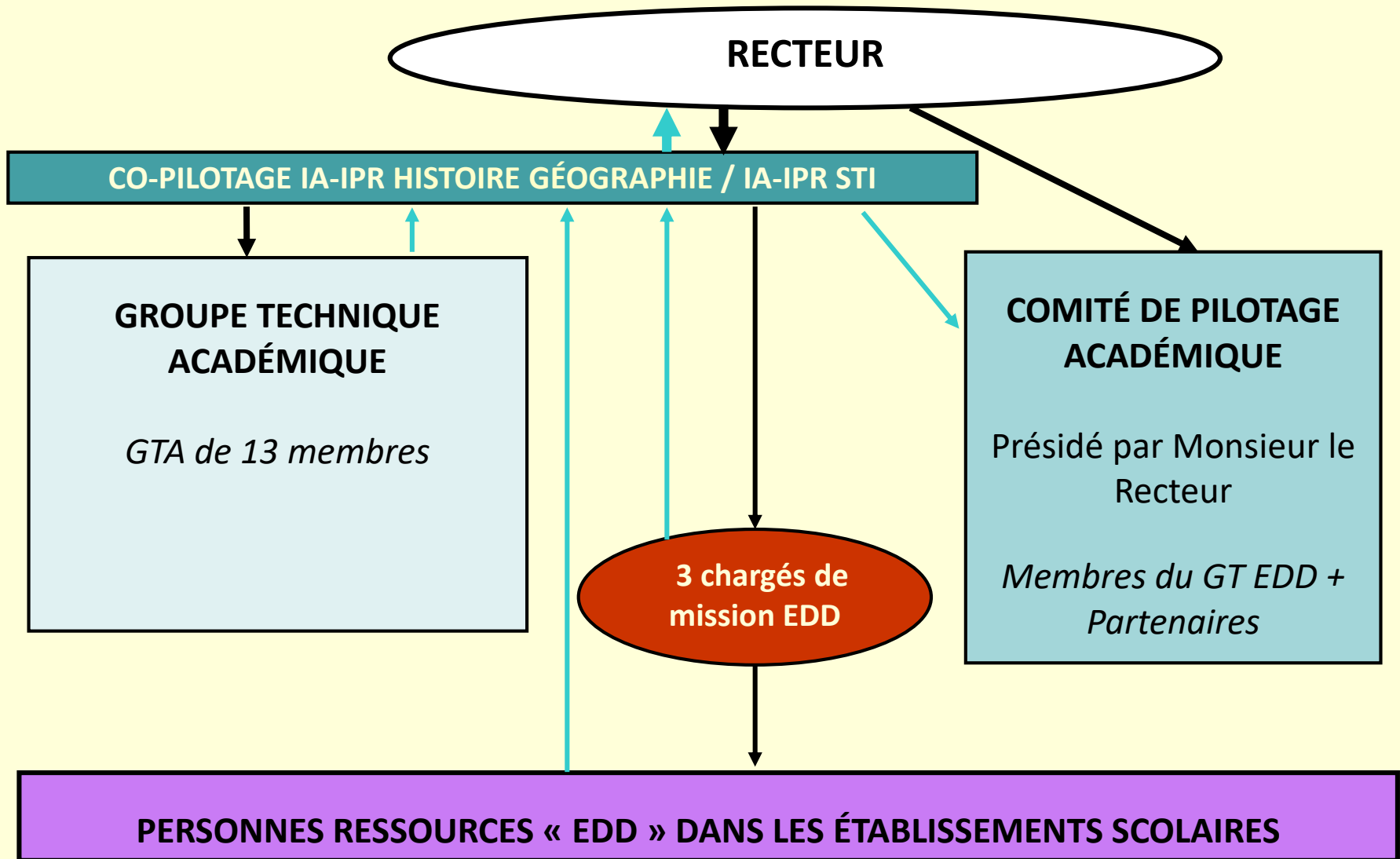
- Geneviève CAMINADE, chef de projet Transition Energétique à la Région.
- Sébastien CROMBEZ , chef de la Mission Régional Climat Air Energie à la DREAL.

LE PILOTAGE ACADÉMIQUE DE L'EDD



Développement durable, entre utopie et réalité : <http://julie27.wordpress.com/2008/01/>

LES INSTANCES DE PILOTAGE ACADÉMIQUE DE L'EDD



RETOUR SUR LES ORIENTATIONS ACADÉMIQUES POUR 2014-2018

Poursuivre la généralisation de l'E3D dans les écoles, collèges et lycées

Maintien de l'objectif d'une école labellisée par circonscription

-

20 % d'EPLÉ labellisés en 2018

→ 21,73 %

+

100 % d'écoles, d'EPLÉ qui conservent le label E3D à l'issue de la période de 5 ans

-

Poursuivre l'évaluation des acquis des élèves dans le cadre de parcours pluriannuels

Un parcours pluriannuel EDD par département

-

Développement d'une évaluation pluridisciplinaire en fin de scolarité obligatoire

=

Diffusion des retours d'expérience dans les premier et second degrés à élargir

+

Optimiser la formation à plusieurs niveaux

Installer l'EDD dans la formation initiale et continue des enseignants et des cadres

+

Répondre aux demandes de formations inter catégorielles et les susciter

+

Organiser des forums PREDD décentralisés dans l'académie

+

Conforter les partenariats existants et en développer de nouveaux

+

PRINCIPAUX AXES DE FORMATION

❑ Délégation académique au **Forum national des Ressources en EDD d'Amiens (FOREDD)**

↳ Thème : « Quel(s) avenir(s) ? ».

↳ Co-animation d'un atelier par les deux coordonnateurs académiques, représentante Educasol et représentant du MAE : « Développement, solidarité et agenda 2030 ».

Thème 2019 : « Nourrir l'humanité : un défi global ».

❑ **Formation des personnes ressources en EDD** : automne 2018

❑ **Formations académiques** :

- **2017-2018** : gaspillage alimentaire en partenariat : chargés de mission EDD, Gestionnaire, Région BFC.

- **2018-2019** : « Economie circulaire » et « Santé et environnement » en partenariat avec « Alterre BFC » et « Océan et développement durable » en partenariat avec « Tara expéditions ».

❑ **Formations « établissement »** : formation d'initiative locale notamment sur la démarche E3D

MISE EN ŒUVRE DU NOUVEAU PROTOCOLE DE LABELLISATION

Une harmonisation des politiques EDD à l'échelle de la région académique et de la région Bourgogne Franche-Comté.

- ❑ Charte de labellisation commune à 24 items répartis en 3 domaines entre les deux académies (adossée au référentiel national : [BOEN n° 21 du 28 août 2013](#))



- ❑ **Harmonisation entre les deux académies** du protocole de labellisation à trois niveaux.
- ❑ **Politique concertée avec le Conseil Régional Bourgogne Franche-Comté** pour une labellisation conjointe « E3D » et « Ecolycée » des lycées.
- ➡ Participation de la Région aux entretiens et visites de labellisation E3D.

NOUVELLES MODALITÉS DE LABELLISATION

□ Niveau d'ENGAGEMENT :

- ↪ Validation d'au moins 6 items, sur 24 contenus dans la charte, répartis dans les 3 domaines (dont absolument l'existence d'un COPIL dans l'école, l'établissement).
- ↪ Labellisation sur dossier
- ↪ Accompagnement possible par les PREDD des établissements labellisés du secteur.

□ Niveau d'APPROFONDISSEMENT :

- ↪ Validation d'au moins 12 items sur 24 répartis dans les 3 domaines.
- ↪ Labellisation après étude d'un dossier et entretien avec le chef d'établissement ou /et ses représentants (label donné pour une période de 5 ans).
- ↪ Formation possible avant la visite de labellisation.
- ↪ Accompagnement et formation inter catégorielle « école / établissement » par les chargés de mission EDD si besoin.

□ Niveau d'EXPERTISE :

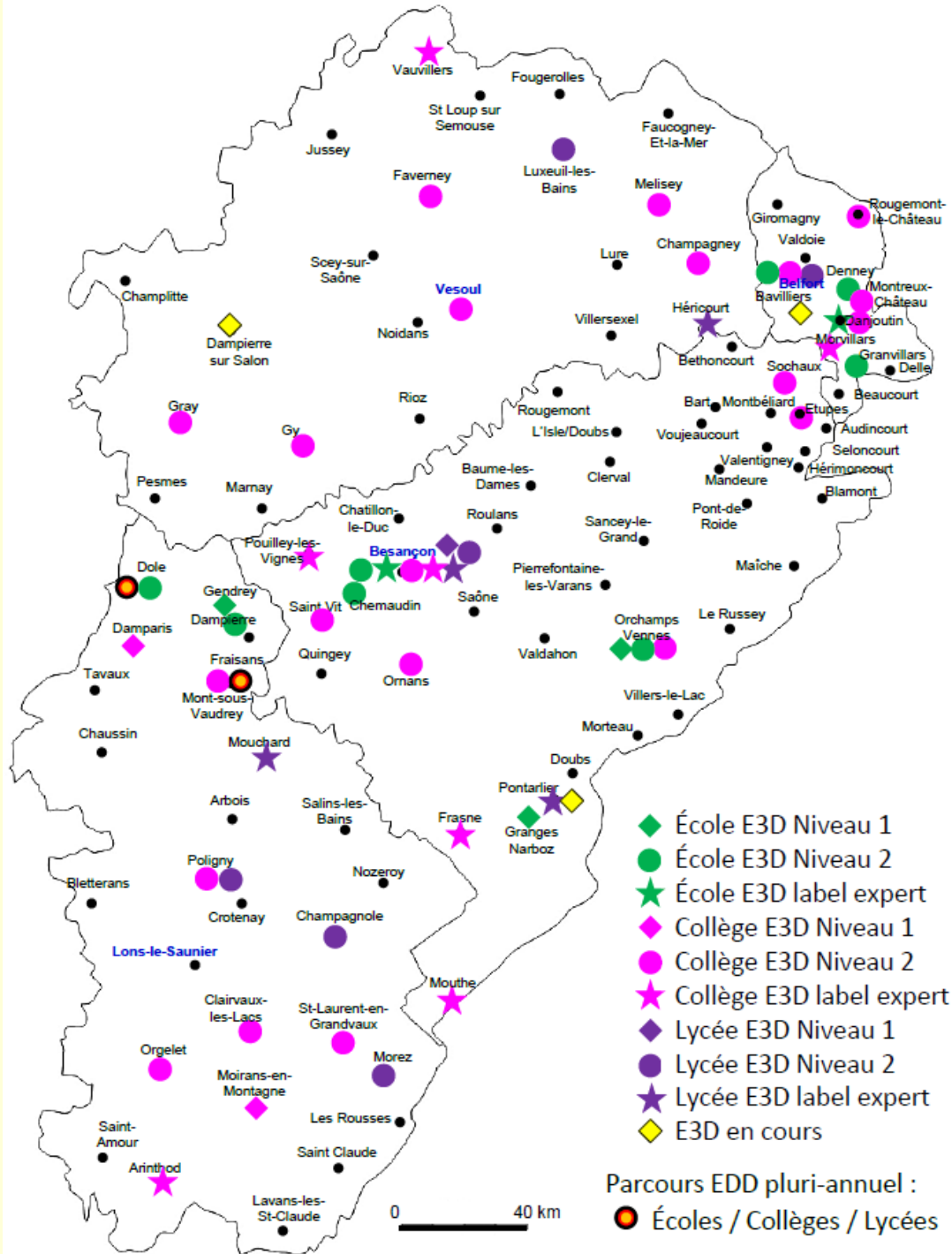
- ↪ Validation d'au moins 18 items sur 24 répartis dans les 3 domaines.
- ↪ Labellisation après visite pour une période de 5 ans.
- ↪ Accompagnement et formation inter catégorielle « établissement » par les chargés de mission EDD si besoin.

L'ENGAGEMENT DANS LES DÉMARCHES EDD GLOBALES

Situation juin 2018

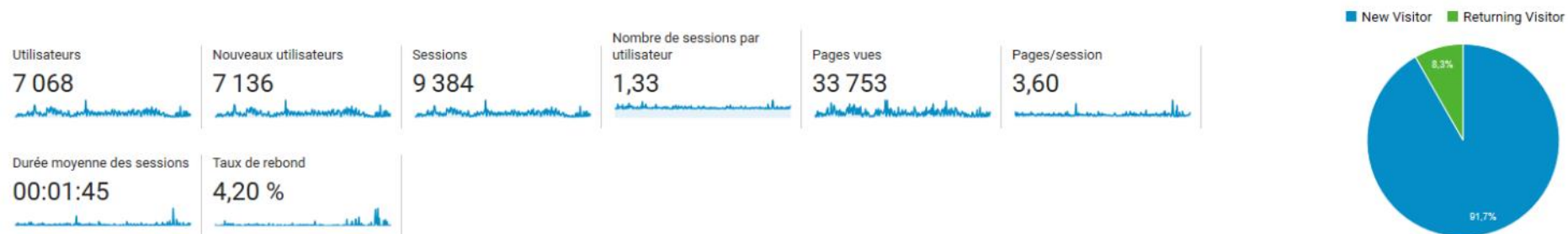
Carte interactive

<https://www.google.com/maps/d/u/0/embed?mid=13ZIBX2FBBnAl6VigwkJjbm0WwDU>



LA VIE DU SITE EDD

Éducation au Développement Durable



Durant l'année scolaire 2017-2018 :

- 9 384 visites, 33 753 pages vues
- 100 nouveaux articles ajoutés
- 3 lettres EDD diffusées aux PREDD

Depuis le 1^{er} septembre 2018 :

- 3 034 visites, 7 541 pages vues
- 36 nouveaux articles ajoutés
- 1 lettre EDD diffusées aux PREDD

PRIORITÉS ACADÉMIQUES 2018-2022

□ Pilotage

- ↪ Mettre en œuvre les priorités nationales → **publication très prochainement de la circulaire engageant la 5^e phase de généralisation de l'EDD.**
- ↪ Favoriser le développement de projets pédagogiques sur les objectifs de développement durable de l'ONU.
- ↪ Etoffer le réseau des personnes-ressources EDD.

□ Poursuivre la généralisation de l'E3D

- ↪ 50 % d'EPLÉ labellisés ; une école labellisée par circonscription.
- ↪ 100 % de labels renouvelés.
- ↪ Un parcours pluriannuel EDD par département.

□ Optimiser la formation à plusieurs échelles

- ↪ Participation régulière d'une délégation académique au FOREDD d'Amiens.
- ↪ Projet de convention avec Alterre BFC à l'échelle de la région académique.
- ↪ Maintenir une formation régulière des personnes-ressources EDD.
- ↪ Mutualiser les pratiques innovantes par le biais du site académique (→ communication d'une fiche action une fois par an par établissement labellisé).

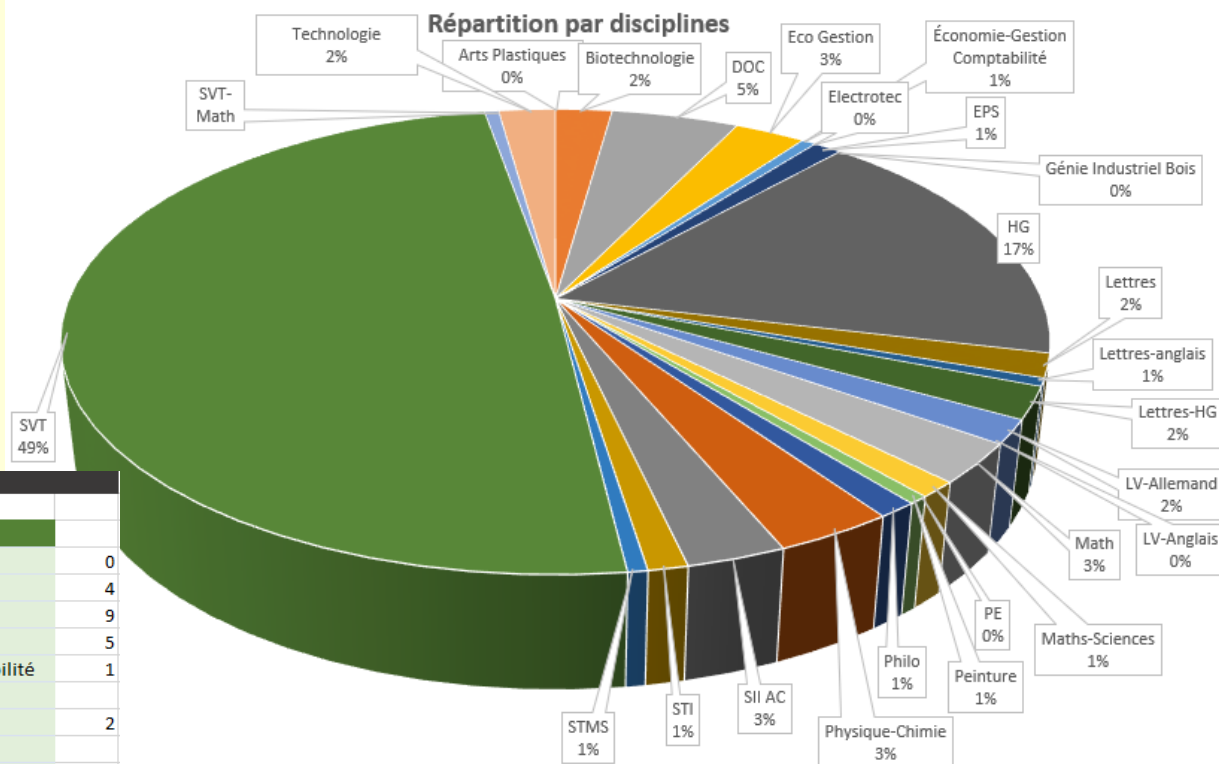
□ Élargir et conforter les partenariats.

L'EDD À L'ÉCHELLE LOCALE : LE RÔLE DES PERSONNES RESSOURCES EDD



<http://rhonealpes-ffgym.com/developpement-durable/>

RÉPARTITION PROFESSIONNELLE DES PREDD 2018



RECAPITULATIF

		Disciplines	
Administration			
Principal	7	Arts Plastiques	0
Principal adjoint	2	Biotechnologie	4
Proviseur Adjoint	5	DOC	9
Chef d'établissement	1	Eco Gestion	5
Directrice	2	Économie-GestionComptabilité	1
Directrice adjointe	1	Electrotec	
TOTAL	18	EPS	2
		Génie Industriel Bois	
Gestion		HG	31
Gestionnaire	4	Lettres	3
Adj. Gestionnaire	2	Lettres-anglais	1
Adj. Tech. de recherche et formation	1	Lettres-HG	4
TOTAL	7	LV-Allemand	3
		LV-Anglais	
Vie Scolaire		Math	5
CPE	8	Maths-Sciences	2
Ass-Ed	1	PE	
TOTAL	9	Peinture	1
		Philo	2
Chef des travaux		Physique-Chimie	6
Chef des travaux	6	SII AC	5
Assistante Chef des Travaux	1	STI	2
OP	1	STMS	1
TOTAL	8	SVT	89
		SVT-Mathématiques	1
		Technologie	4
		TOTAL	181

La liste de diffusion des personnes-ressources EDD inclut 261 noms pour les premier et second degrés. Dans le second degré, 89,4 % des EPLE ont un ou plusieurs PREDD, 55,4 % pour les établissements privés. Pour le premier degré, il s'agit essentiellement de conseillers pédagogiques.

LE RÔLE DES PERSONNES RESSOURCES EDD

LETTRE DE MISSION 2018-2019 - La personne ressource EDD :

- ❑ sera destinataire de toutes les informations académiques et nationales relatives à l'EDD, relayées par le groupe technique académique, en vue de leur diffusion au sein de l'établissement ; en 2018-2019, il conviendra, entre autres, de poursuivre, avec les élèves, les réflexions sur les objectifs de l'ONU pour le développement durable
- ❑ identifiera et communiquera au sein de l'établissement, avec l'accord des intéressés, les travaux des élèves en lien avec l'EDD (sur un espace d'affichage dans l'établissement, sur le site internet de celui-ci...) ;
- ❑ transmettra, au moins une fois dans l'année, à Éric JOURDAN, chargé de mission EDD un bref compte-rendu, avec photos, des actions significatives déployées dans son établissement, relatives à l'EDD, en vue d'une diffusion sur le site EDD académique. Une trame de formalisation des actions est disponible sur le site.
- ❑ conseillera le chef d'établissement sur l'engagement dans la démarche « E3D », sur tous les projets de l'établissement relatifs à l'EDD en lien avec les partenaires locaux et sur la possibilité de demander une formation établissement inter catégorielle ;
- ❑ assurera, une fois dans l'année lors d'une réunion du conseil d'administration, une communication sur l'état de l'EDD dans l'établissement ;
- ❑ participera aux regroupements des PREDD dans le courant de l'année 2018-2019 ;
- ❑ fera connaître dans l'établissement les grandes échéances internationales engageant l'EDD.