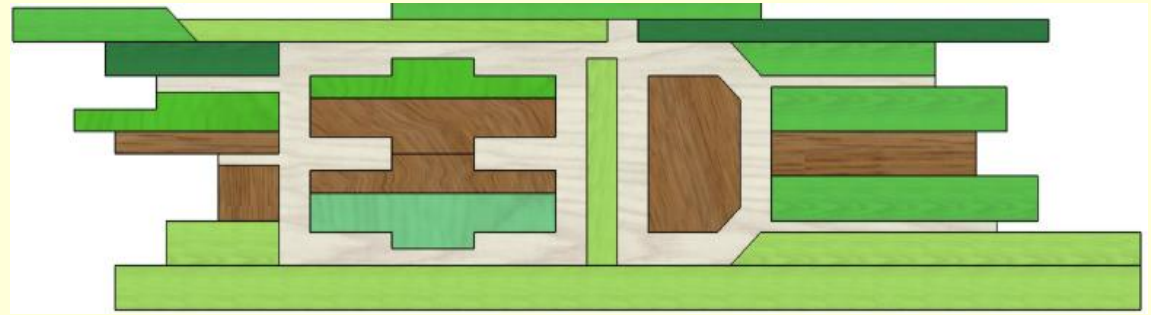




RÉGION ACADÉMIQUE
BOURGOGNE
FRANCHE-COMTÉ

MINISTÈRE
DE L'ÉDUCATION NATIONALE
MINISTÈRE
DE L'ENSEIGNEMENT SUPÉRIEUR,
DE LA RECHERCHE
ET DE L'INNOVATION



COMITE DE PILOTAGE ACADEMIQUE EDD

23 JUIN 2017

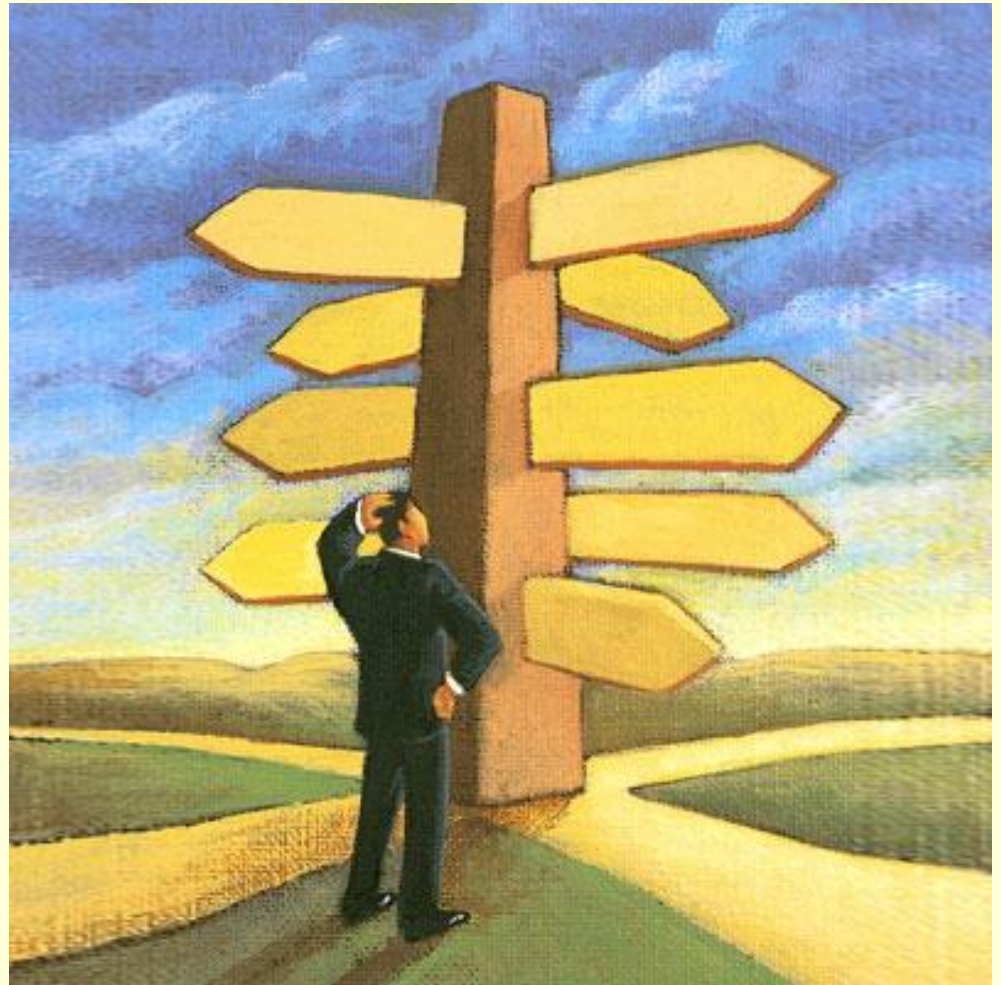


OBJECTIFS



DE DÉVELOPPEMENT
DURABLE

LE PILOTAGE ACADEMIQUE DE L'EDD



Développement durable, entre utopie et réalité : <http://julie27.wordpress.com/2008/01/>

ORIENTATIONS ACADEMIQUES POUR 2014-2018

❑ **Poursuivre la généralisation de l'E3D** dans les écoles, collèges et lycées

↳ Maintien de l'objectif d'une école labellisée par circonscription

↳ 20 % d'EPLE labellisés en 2018

↳ 100 % d'écoles et d'EPLE qui conservent le label E3D à l'issue de la période de 5 ans

❑ **Poursuivre l'évaluation des acquis des élèves dans le cadre de parcours pluriannuels**

↳ Un parcours pluriannuel EDD par département

↳ Développement d'une évaluation pluridisciplinaire en fin de scolarité obligatoire

↳ Diffusion des retours d'expérience dans les premier et second degrés à élargir

❑ **Optimiser la formation à plusieurs niveaux**

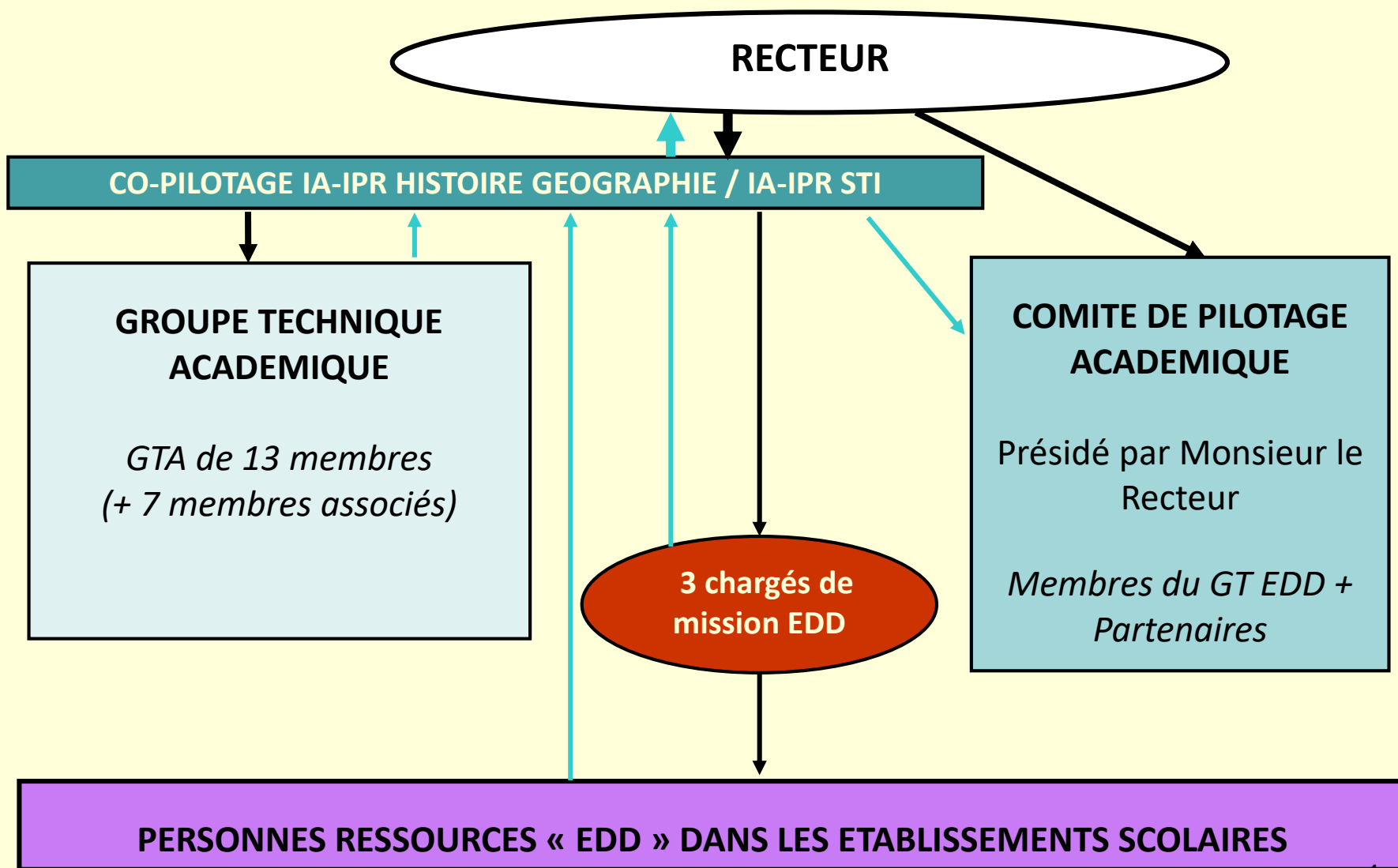
↳ Installer l'EDD dans la formation initiale et continue des enseignants et des cadres

↳ Répondre aux demandes de formations inter catégorielles et les susciter

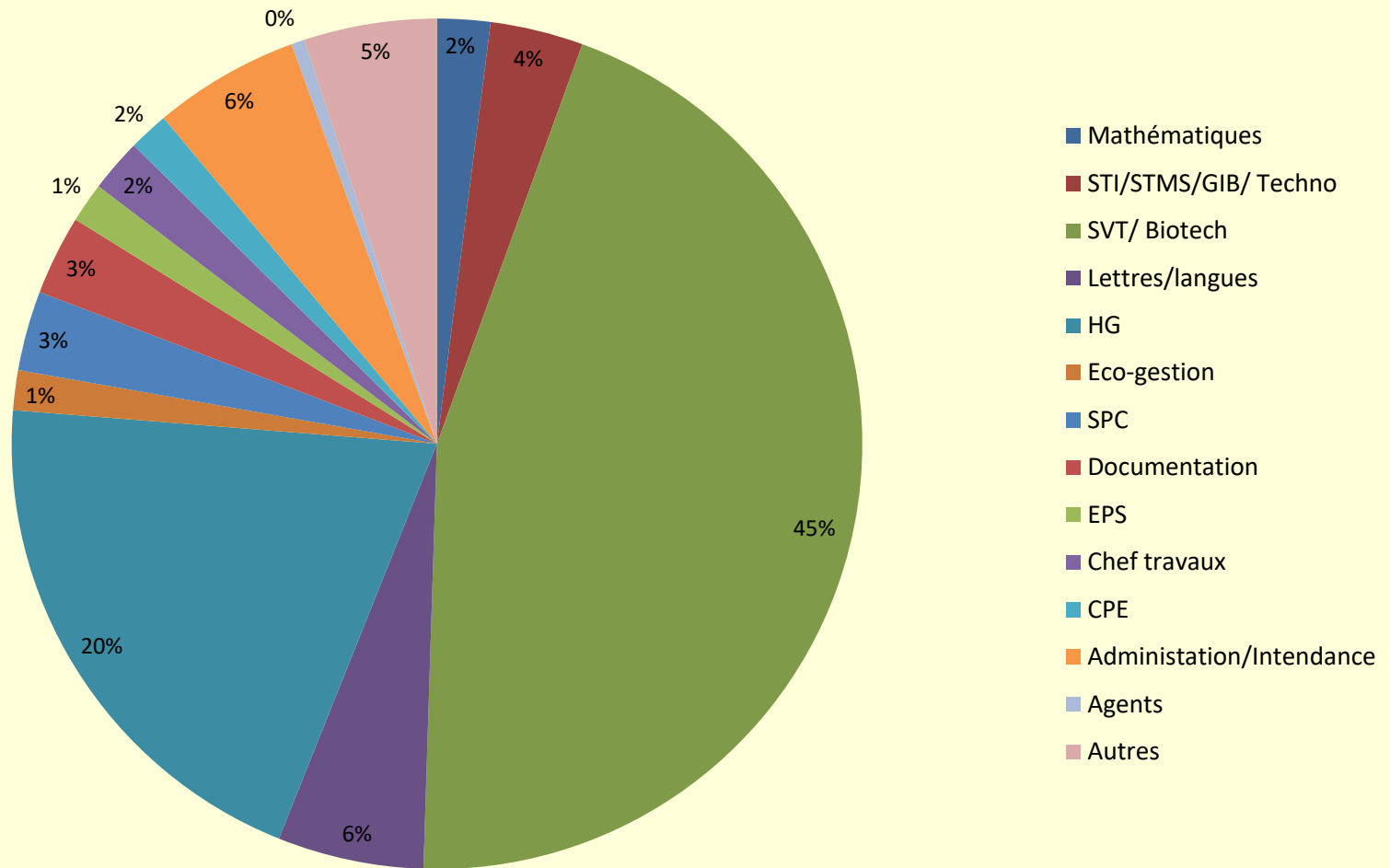
↳ Organiser des forums PREDD décentralisés dans l'académie

❑ **Conforter les partenariats existants et en développer de nouveaux**

LES INSTANCES DE PILOTAGE ACADEMIQUE DE L'EDD



REPARTITION PROFESSIONNELLE DES PREDD 2017



La liste de diffusion des personnes-ressources EDD inclut 345 noms pour les premier et second degrés. Pour le premier degré, il s'agit essentiellement de conseillers pédagogiques.

Dans le second degré, 100 % des EPLE ont un ou plusieurs PREDD, 66 % pour les établissements privés.

LE ROLE DES PERSONNES RESSOURCES EDD

LETTRE DE MISSION 2016-2017 : La personne ressource EDD :

- sera destinataire de toutes les informations académiques et nationales relatives à l'EDD, relayées par le groupe technique académique, en vue de leur diffusion au sein de l'établissement ; en 2016-2017 il conviendra, entre autres, de faire connaître les objectifs de l'ONU pour le développement durable.
- signalera tout changement de Personne(s) Ressource en Education au Développement Durable (PREDD) dans l'établissement auprès de Max André (max.andre@ac-besancon.fr) ;
- répondra, en concertation avec le Chef d'établissement, à l'enquête triennale EDD diffusée à l'automne 2016 ;**
- identifiera et communiquera, avec l'accord des intéressés, les travaux des élèves en lien avec l'EDD (par exemple à travers les EPI au collège ou les TPE au lycée) ;
- transmettra régulièrement, et au moins une fois dans l'année, aux coordonnateurs académiques un bref compte-rendu, avec photos, des actions significatives déployées dans son établissement, relatives à l'EDD, en vue d'une diffusion sur le site EDD académique** (une charte graphique de formalisation des actions est disponible sur le site académique : <http://edd.ac-besancon.fr/spip.php?article20>) ;
- conseillera le Chef d'établissement sur l'engagement dans la démarche « E3D » et sur tous les projets de l'établissement relatifs à l'EDD, en lien avec les partenaires locaux ;**
- assurera, une fois dans l'année lors d'une réunion du conseil d'administration, une communication sur l'état de l'EDD dans l'établissement ;
- participera aux actions de formation proposées au printemps 2017 ;**
- fera connaître dans l'établissement les grandes échéances internationales engageant l'EDD.

LES PARTENAIRES

Les collectivités territoriales

- Conseil Régional Bourgogne Franche-Comté
- Conseils Départementaux.

Services déconcentrés de l'Etat ou organismes, établissement publics : DRAF, DREAL ; ADEME.

Réseaux multi-acteurs, associations, collectifs, plates-formes associatives :

- Plate-forme EEDD et CPIE ; Maison de l'environnement 90
- RECIDEV, Bourgogne Franche-Comté International (ex-CERCOOP)
- Parcs Naturels Régionaux (Haut-Jura).
- Réseau « Eco-Ecole ».

BILAN ET PERSPECTIVE DE LA GENERALISATION DE L'EDUCATION AU DEVELOPPEMENT DURABLE



☐ Résultats de l'enquête premier degré

☐ Résultats de l'enquête second degré

Toutes les informations sur l'enquête triennale 2017 sur le site académique EDD :

<http://edd.ac-besancon.fr/enquetes-2017/>

QUELQUES PROJETS EMBLEMATIQUES DE L'ANNEE

- ❑ **Les écoles, le collège de Danjoutin** fortement engagés dans l'opération pilotée par la commune : « Danjoutin prépare demain ».
- ❑ Simulation de session de l'ONU par les élèves de **la cité scolaire du Pré Saint-Sauveur de Saint-Claude** avec un axe sur l'EDD.
- ❑ **Le lycée professionnel P.A. Paris** (labellisé E3D expert) lauréat national du concours « Clés pour le développement durable » autour d'un projets sur la gestion spécifique des déchets issus des métiers du bâtiment.
- ❑ Deux partenariats en cours avec des collèges guyanais autour de l'EDD :
 - **Le collège Schoelcher de Champagny** (labellisé E3D) dans le cadre de l'appel à projet Canopé « Raconte ta ville » : biodiversité en ville ; bonne santé et bien-être ; habitat ; ville au futur (agriculture urbaine, énergies, transport innovant, ville connectée...)
 - **Le collège X. Bichat d'Arinthod** (labellisé E3D expert) engagé dans un travail partenarial à plusieurs dimensions (littéraire, scientifique et technologique, géographique) avec un collège proche de Cayenne et qui sera engagé dans « Raconte ta ville » en 2017-2018.

PRINCIPAUX AXES DE FORMATION

- ❑ Délégation académique au Forum national des Ressources en EDD d'Amiens (**FOREDD**) ; thème : les Objectifs de Développement Durable de l'ONU.
- ❑ Nouvelles modalités de **formation des personnes ressources en EDD** :
 - 4 formations décentralisées → 120 personnes formées (PREDD des établissements et conseillers pédagogiques).
 - Trois temps : bilan de la généralisation de l'EDD ; agir avec les partenaires ; Echange de pratiques sur la labellisation E3D
- ❑ **Formations « établissement »** : 9 formations d'une demi-journée ont été dispensées, par les chargés de mission, dans les écoles, les collèges et les lycées de l'académie.
- ❑ **Formation dans le cadre de l'action culturelle**
2 jours de formation sur l'altérité (citoyenneté, E3D) dans le cadre de l'action culturelle
- ❑ **Formations en direction du premier degré**
 - 6 h de formation EDD ont été dispensées pour les PE T1 du Territoire de Belfort.
 - Une demi-journée de formation assurée pour les éco-interprètes (diplôme universitaire) au CPIE de la Bresse jurassienne.

LA LABELLISATION « E3D »

La nouvelle charte académique de labellisation (entrée en vigueur : rentrée 2014)

- Adossée au référentiel national ([BOEN n° 21 du 28 août 2013](#))
- [Charte unique pour les premier et second degrés](#) avec de nombreux items communs.



LA LABELLISATION « E3D »

❑ Propositions de labellisation 2016-2017

- Lycées : Lycée du bois de Mouchard (E3D expert), Lycée St-Jean de Besançon (E3D expert)
- Collège : collège Camille Claudel, Montreux-Château
- Ecoles : Anne Frank, Danjoutin (E3D expert) ; St Bernard, Besançon (E3D expert) ; Saint-Jean Besançon (E3D expert)

❑ Proposition de renouvellement du label E3D :

- Collège du Plateau, Lavans les St Claude : retrait du label.
- Collège Mathy, Luxeuil les Bains : retrait du label.
- Collège Notre Dame, Besançon : renouvellement du label niveau « expert »
- Collège Pierre Vernier, Ornans : renouvellement du label.

➔ 16 % des établissements du second degré labellisés (publics et privés)

➔ Objectif d'une école par circonscription pas encore atteint.

➔ Des échecs plus importants que prévus lors des renouvellements.

➔ 16 écoles et établissements invités à la cérémonie de remise des diplômes E3D 2017.

Toutes les informations sur la labellisation sur le site académique EDD :

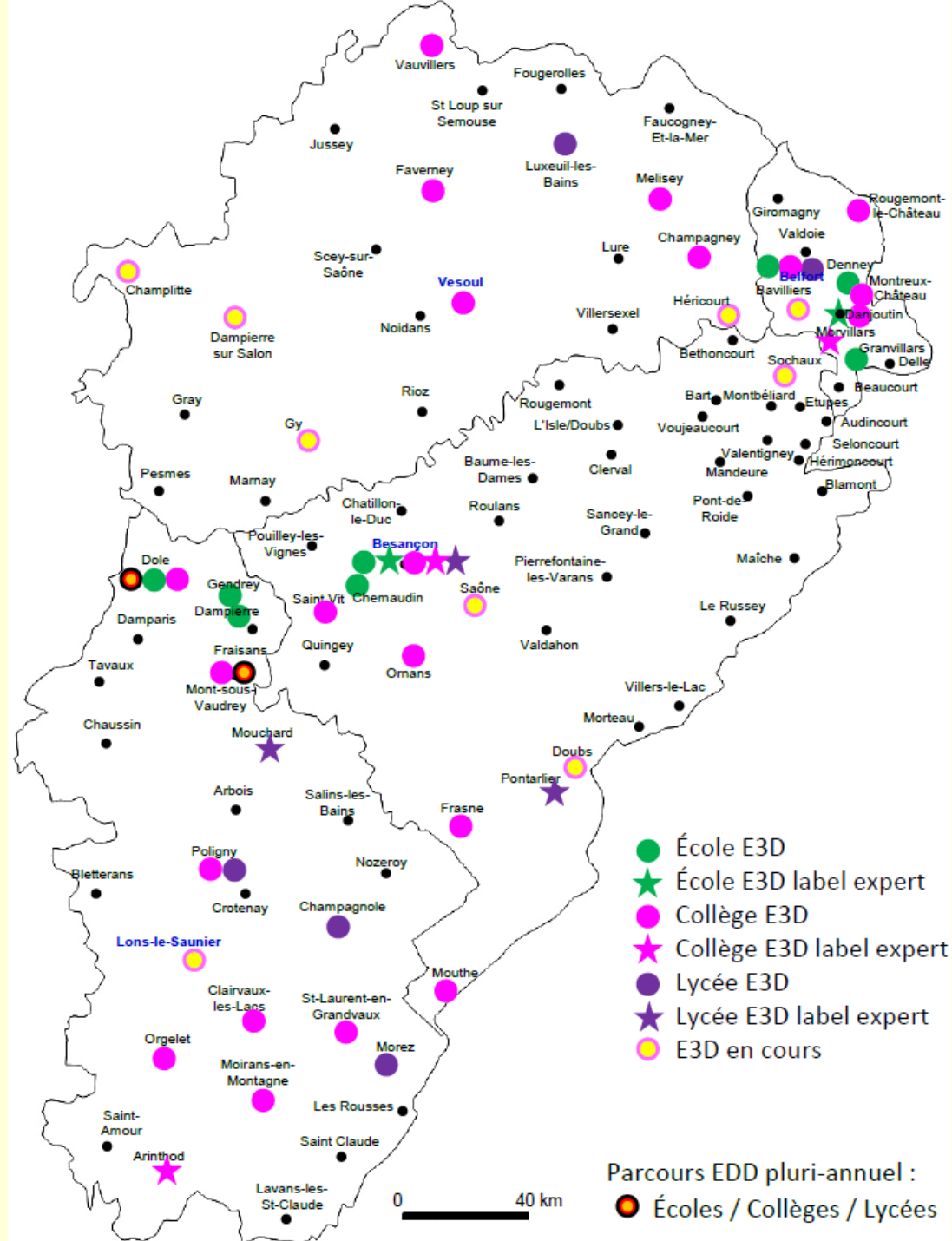
<http://edd.ac-besancon.fr/>

L'ENGAGEMENT DANS LES DEMARCHES EDD GLOBALES

Situation juin 2017

Carte interactive

<https://www.google.com/maps/d/u/0/embed?mid=13ZIBX2FBBnAl6VigwkTjbm0WwDU>



Une harmonisation des politiques EDD à l'échelle de la région académique Bourgogne Franche-Comté :

- Travail en concertation entre les coordonnateurs EDD des deux académies.
- Harmonisation de la labellisation E3D.
- Politique concertée avec le Conseil Régional Bourgogne Franche-Comté :
 - ↳ Labellisation conjointe des lycées : label « E3D » + label « Eco-lycée » porté par la région Bourgogne et étendu progressivement aux lycées franc-comtois.
 - ↳ Axe de formation commun autour du gaspillage alimentaire dans le PAF 2017-2018.

Une volonté d'harmonisation avec l'association « Eco – Ecole ».

NOUVELLES MODALITES DE LABELLISATION RENTREE 2017

□ Niveau d'ENGAGEMENT :

- ↪ Validation d'au moins 6 items, sur 24 contenus dans la charte, répartis dans les 3 domaines (dont absolument l'existence d'un COPIL dans l'école, l'établissement).
- ↪ Labellisation sur dossier
- ↪ Accompagnement possible par les PREDD des établissements labellisés du secteur.
- ➔ **Objectif : atteindre le niveau d'approfondissement dans les années qui suivent.**

□ Niveau d'APPROFONDISSEMENT :

- ↪ Validation d'au moins 12 items sur 24 répartis dans les 3 domaines.
- ↪ Labellisation après étude d'un dossier et entretien avec le chef d'établissement ou /et ses représentants (label donné pour une période de 5 ans).
- ↪ Formation possible avant la visite de labellisation.
- ↪ Accompagnement et formation inter catégorielle « école / établissement » par les chargés de mission EDD si besoin.

□ Niveau d'EXPERTISE :

- ↪ Validation d'au moins 18 items sur 24 répartis dans les 3 domaines.
- ↪ Labellisation après visite pour une période de 5 ans.
- ↪ Accompagnement et formation inter catégorielle « établissement » par les chargés de mission EDD si besoin.

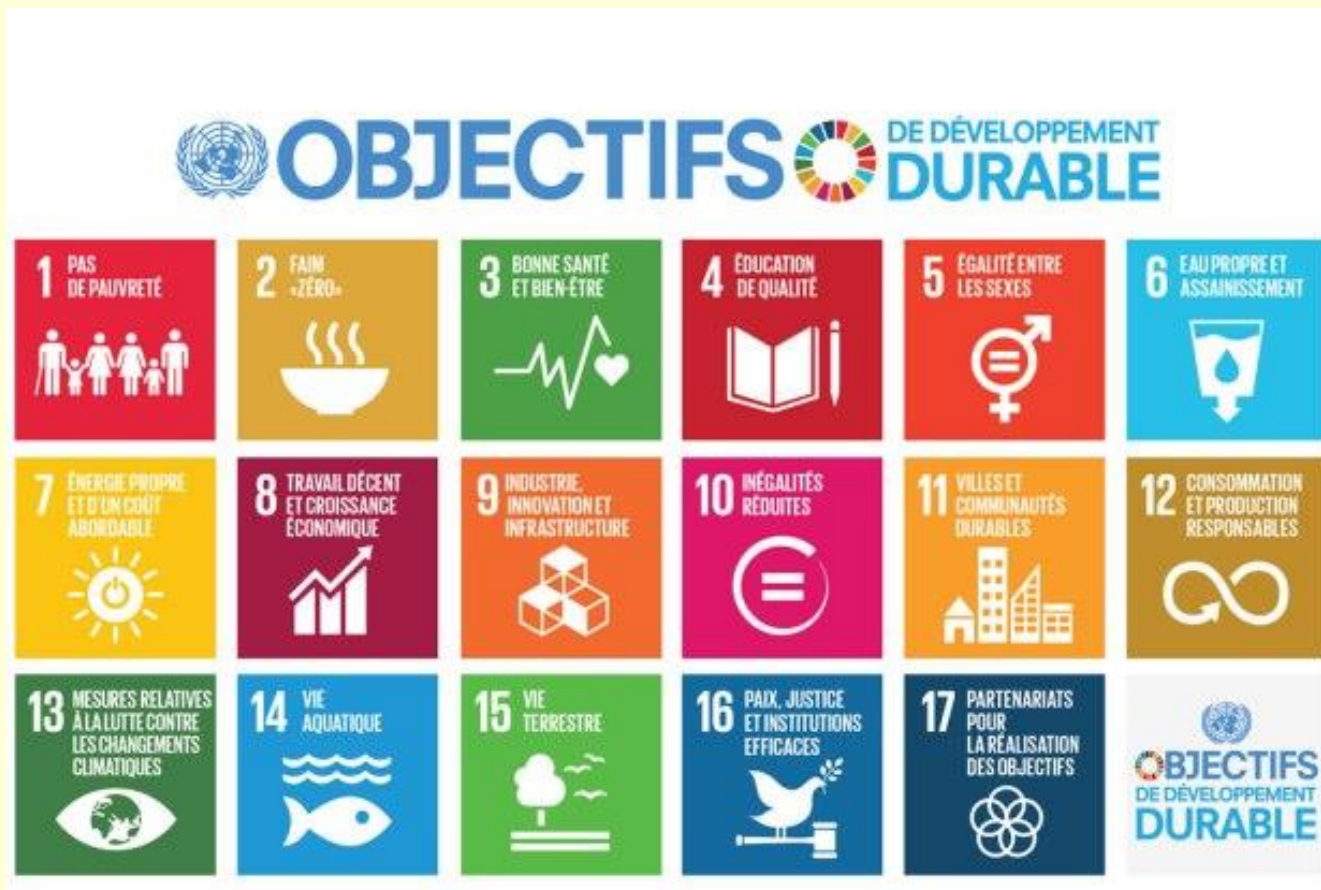
PRIORITES ACADEMIQUES 2017-2018

En lien avec les priorités nationales

- Renforcer le rôle des personnes-ressources EDD (PREDD) et repérer des conseillers pédagogiques EDD dans chaque circonscription du 1er degré.
- Mettre en œuvre les nouvelles modalités de labellisation en partenariat avec le Conseil Régional Bourgogne Franche-Comté, l'académie de Dijon et le réseau Eco-Ecole.
- Amorcer et/ou renforcer les réseaux d'écoles et établissements dans les parcours pluriannuels EDD : bassin dolois ; Notre Dame Saint Jean ; Pontarlier ; Danjoutin.
- Poursuivre la formation décentralisée des PREDD : une session annuelle.
- Conforter le travail de formation avec les partenaires ; exemple dans le cadre du module « Lutte contre le gaspillage alimentaire » inscrit au PAF

PERSPECTIVES 2030

Les objectifs de développement durable de l'ONU constituent notre cap pour les 15 ans à venir.



➔ Développer des projets pédagogiques sur les thématiques constituant ces objectifs.