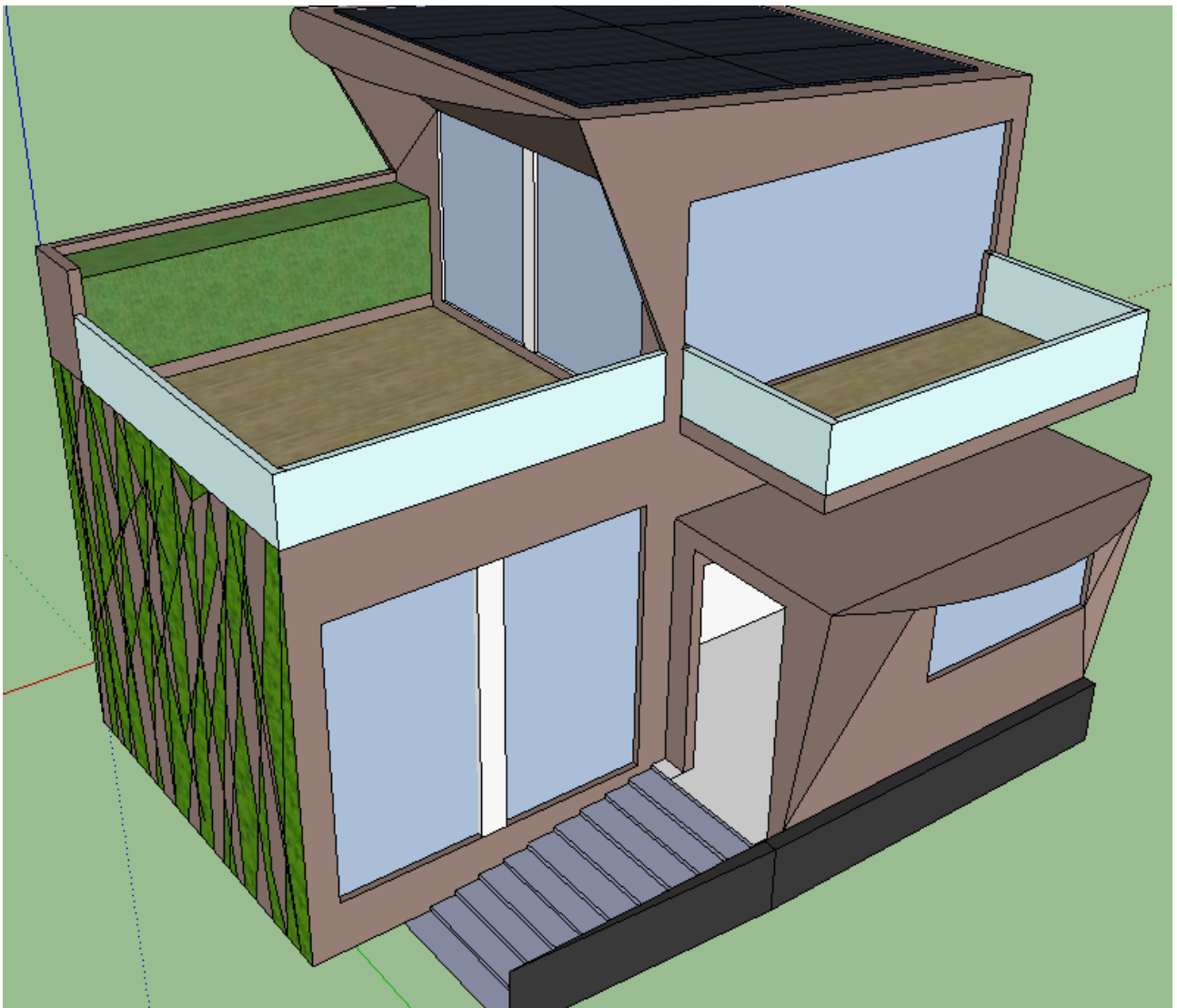


# Maison en 2050

Elle a :

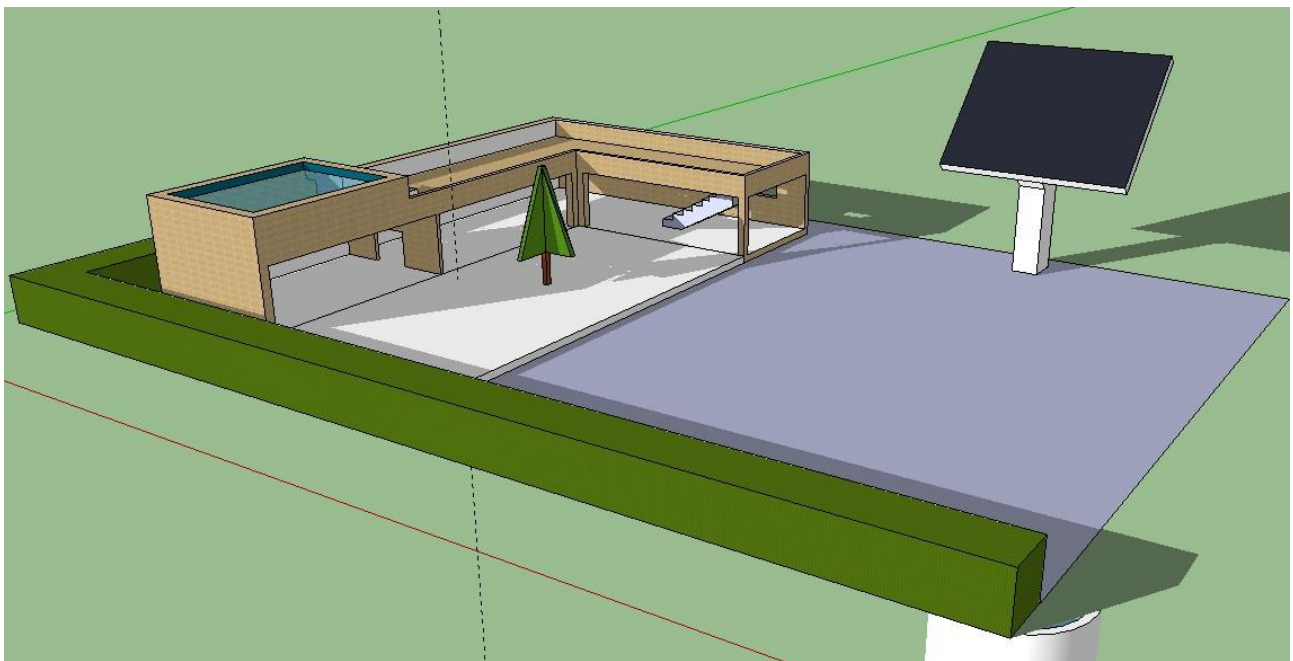
- une terrasse et un balcon : espace de détente
- de la végétation sur la terrasse et sur une façade : biodiversité
- des panneaux photo-voltaïques : production d'électricité pour la maison
- auvent : fait de l'ombre l'été pour garder du frais et laisse passer le soleil l'hiver pour réchauffer la maison



## Maison en 2050

Elle possède :

- de grandes baies vitrées permettant une pénétration optimale de la lumière en hiver. La nature des vitrages (technologie des couches minces) optimisée pour réduire les déperditions en hiver et éviter les surchauffe en été.
- des façades exposées au sud protégées par des débords qui suppriment le rayonnement en été.
- une ventilation double-flux permettant de récupérer 90% des calories extraites.
- un panneau solaire nouvelle génération permettant la production d'électricité, ainsi que le chauffage de l'eau.
- une haie pour la biodiversité
- une cuve pour une récupération d'eau de pluie, qui ensuite sera filtrée...



# L'arbre à vent

L'arbre à vent est un système éolien en forme d'arbre, dont les feuilles agissent comme des mini-éoliennes capables d'apporter puissance et autonomie.



La production d'électricité est assurée par les feuilles tournantes qui agissent comme des mini-éoliennes capables d'entraîner en rotation un nombre défini de générateurs.

Seuil de démarrage abaissé à des vents de 2m/s versus 4 ou 5m/s pour les machines traditionnelles.

Chaque turbine est une machine synchrone à aimant permanent (MSAP) à entraînement direct sans engrenage ni courroie et intégrée à l'intérieur de la pôle.

L'Arbre à Vent s'installe au plus près des bâtiments :

- Pas de perte en ligne
- Pas de permis de construire nécessaire





# Le Parc

Le parc est le cœur de l'éco quartier, le lieu où se retrouvent les habitants.

On peut y trouver :

- Une aire de jeux en bois provenant des forêts jurassiennes
- Un service de restauration (salon de thé avec terrasse...)
- Un espace de détente (avec des transats', un étang ...)
- Un potager commun favorisant ainsi la consommation de produits régionaux, bio, utilisant un circuit court. Ce potager ouvert à tous permet à chacun des habitants de produire ses propres produits locaux.
- Un kiosque à musique avec artistes locaux
- Des expositions en plein air pour une culture gratuite et accessible aux petits comme aux grands
- Un espace botanique pour la biodiversité, accessible à tous
- Un parcours sportif pour le bien être de chacun



Parcours sportif

Parc des enfants

Espace botanique

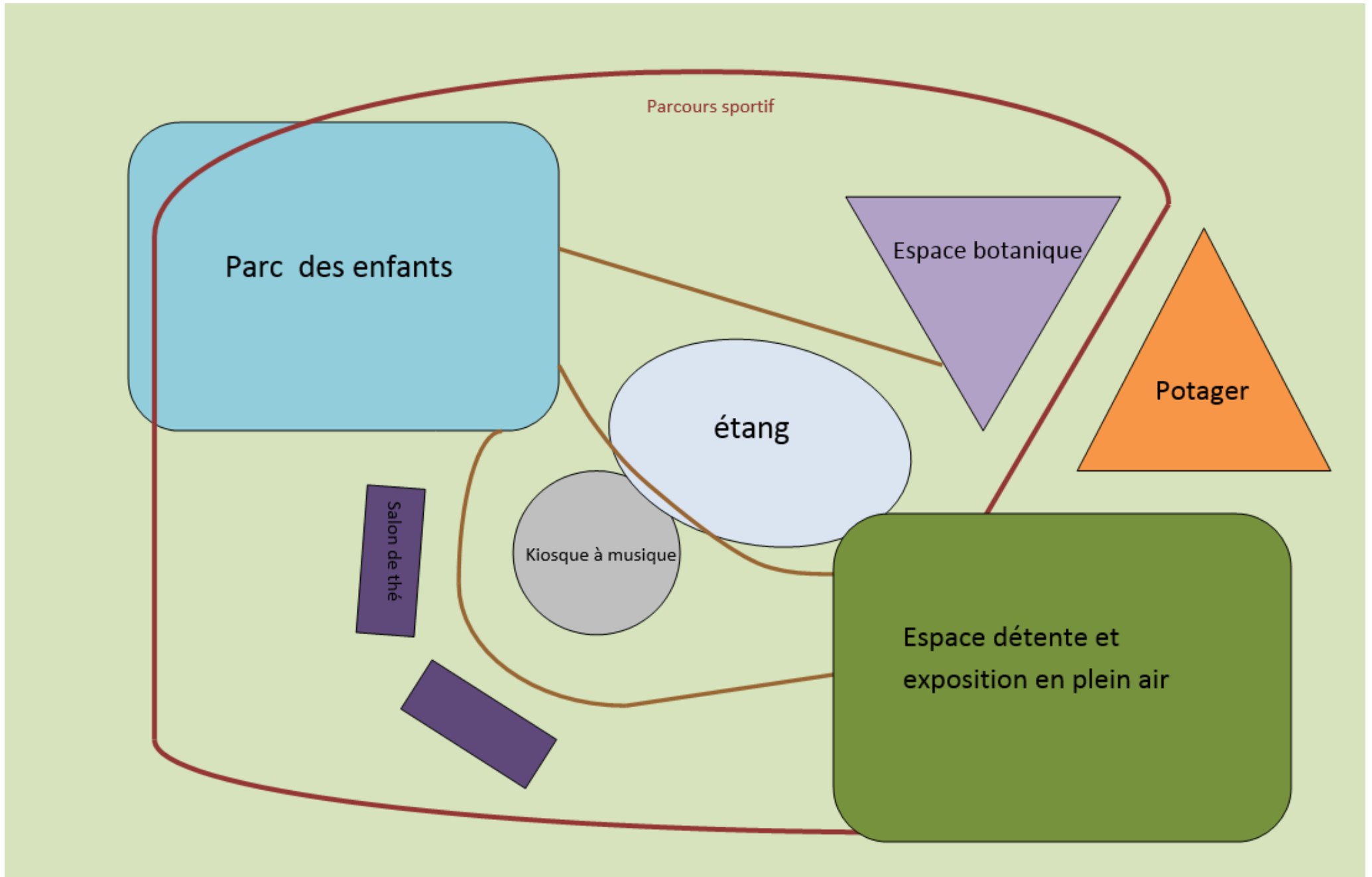
Potager

étang

Salon de thé

Kiosque à musique

Espace détente et  
exposition en plein air







Aménagement de la rive gauche du Doubs -Dole