

Labellisation E3D Collège de la Source – Mouthe



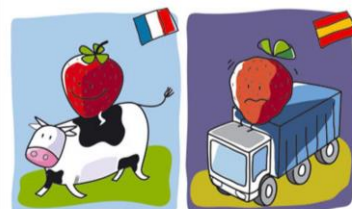
L'équipe du Collège de la Source

Le label E3D (Etablissement en Démarche de Développement Durable) du collège de la Source de Mouthe a été renouvelé en juin 2015.

Les actions conduites au collège dans le cadre du développement durable : classe développement durable, semaine « repas durable », classe nature, opérations de recyclage...

9 MILLIARDS D'ETRES HUMAINS EN 2050
C'EST POSSIBLE SI :

Ma nourriture fait le moins de km possibles



Des aliments qui parcourent des milliers de kilomètres en camions ou en avions représentent un gaspillage d'énergie : chaque kilomètre parcouru (en camion) demande x litres de pétrole qui pourraient être économisés si nous produisions nos aliments localement.



Signature du diplôme de labellisation