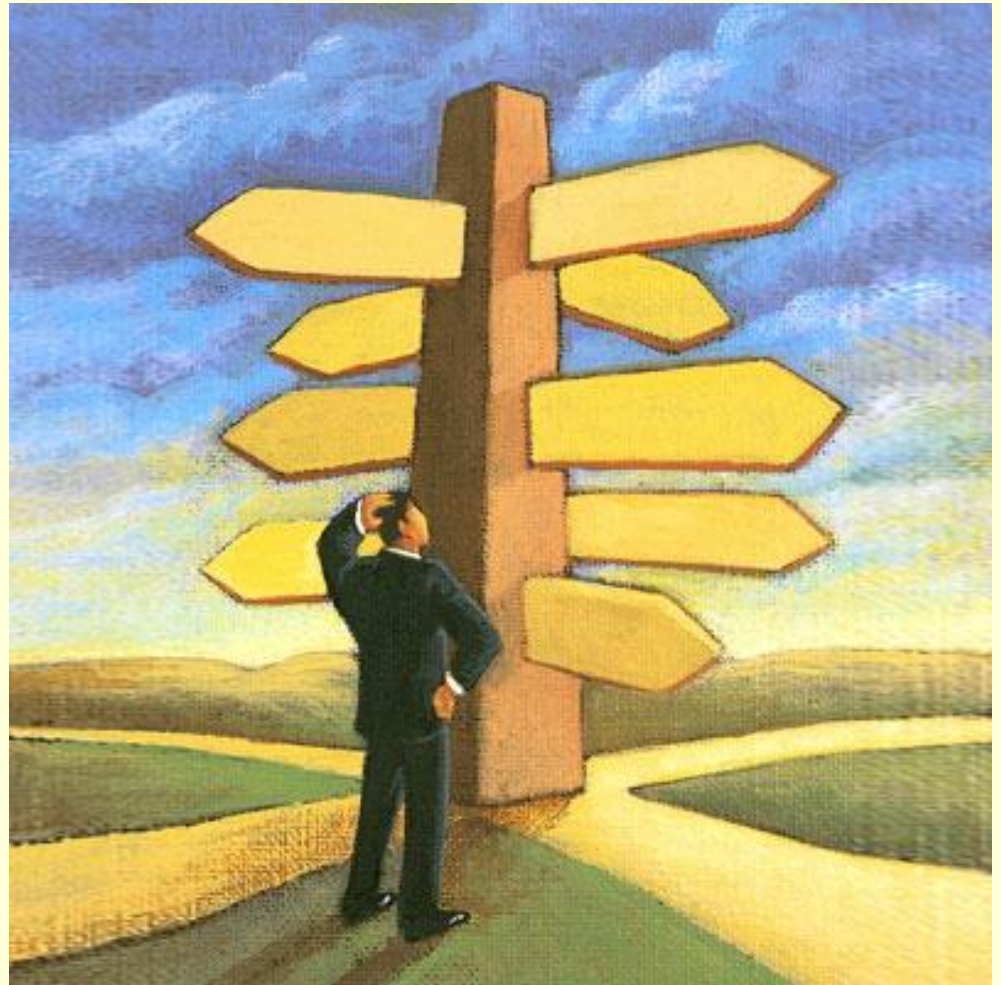


# COMITE DE PILOTAGE ACADEMIQUE EDUCATION AU DEVELOPPEMENT DURABLE

Besançon – 15 juin 2015

# LE PILOTAGE NATIONAL ET ACADEMIQUE DE L'EDD



*Développement durable, entre utopie et réalité : <http://julie27.wordpress.com/2008/01/>*

# UNE QUATRIEME PHASE DE GENERALISATION (2015-2018)

**Nouvelle circulaire parue au BOEN n°6 du 5 février 2015 : Instructions relatives au déploiement de l'Education au Développement Durable dans l'ensemble des écoles et des établissements pour la période 2015-2018.**

- Définition et objectifs de l'intégration de l'EDD dans l'ensemble des programmes, écoles et établissements
- Intégrer l'EDD dans l'ensemble des programmes, des écoles et des établissements d'ici 2020 (→ réforme du collège : Le DD est l'un des huit thèmes des EPI)
- Des mesures concrètes au sein des écoles et des établissements dès 2015
- Gouvernance, indicateurs et modalités de suivi

# ORIENTATIONS ACADEMIQUES POUR 2014-2018

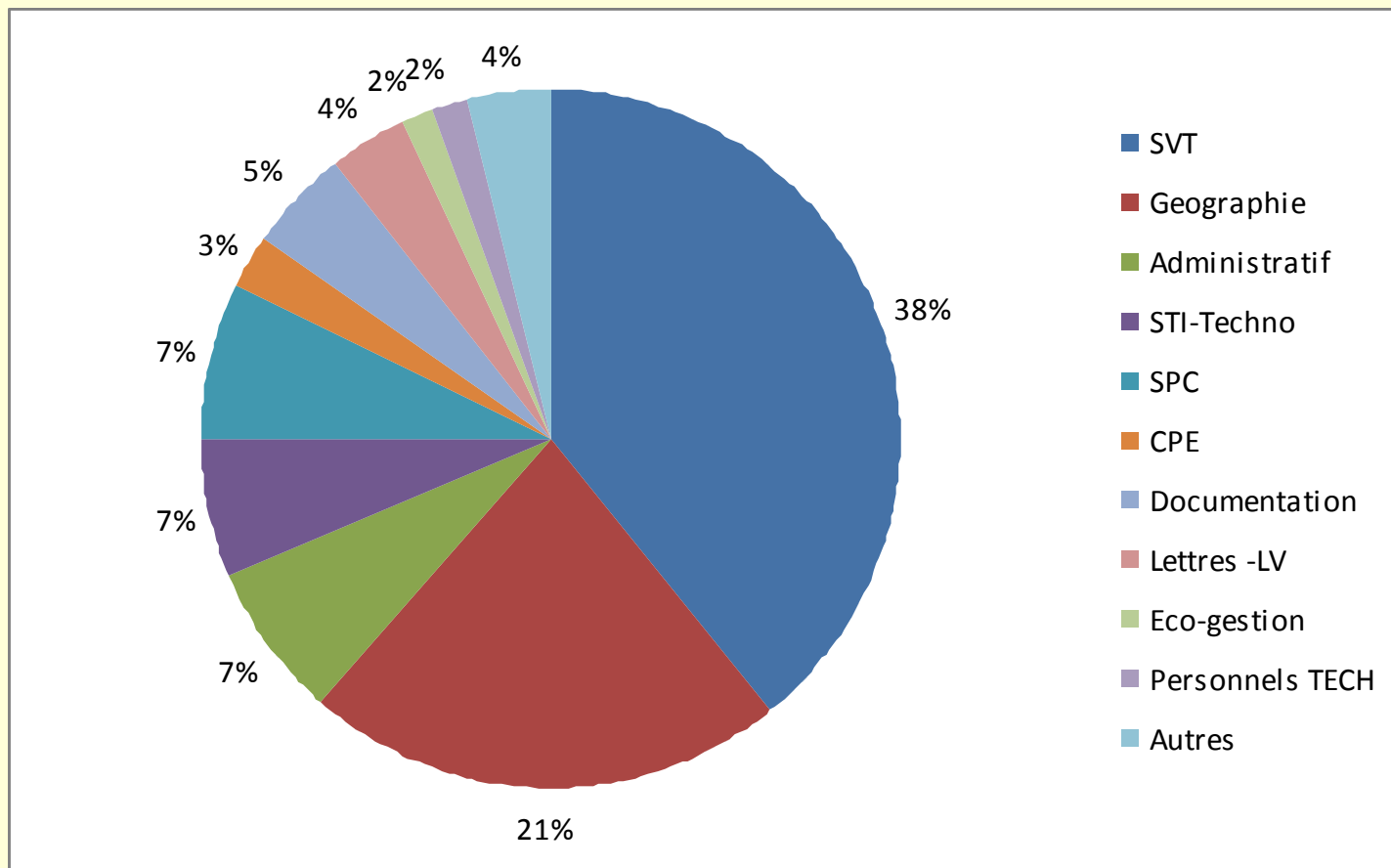
- ❑ **Poursuivre la généralisation de l'E3D** dans les écoles, collèges et lycées.
  - ➔ Maintien de l'objectif d'une école labellisée par circonscription.
  - ➔ 20 % d'EPLE labellisés.
  - ➔ 100 % d'écoles et d'EPLE qui conservent le label E3D à l'issue de la période de 5 ans.
- ❑ **Poursuivre l'évaluation des acquis des élèves dans le cadre de parcours pluriannuels**
  - ↪ Un parcours pluriannuel EDD par département.
  - ↪ Développer une évaluation pluridisciplinaire en fin de scolarité obligatoire.
  - ↪ Diffuser largement les retours d'expérience dans les premier et second degrés.
- ❑ **Optimiser la formation à plusieurs niveaux :**
  - ↪ Installer l'EDD dans la formation initiale et continue des enseignants et des cadres.
  - ↪ Répondre (susciter) aux demandes de formations inter catégorielles d'établissement.
  - ↪ Organiser tous les deux ans le séminaire académique des personnes ressources EDD.
- ❑ **Conforter les partenariats existants et en développer de nouveaux.**

# INTERAGIR AVEC LES ETABLISSEMENTS

## REPARTITION PROFESSIONNELLE DES PREDD 2015

272 personnes ressources EDD sont présentes dans 99 % des EPLE publics et 53 % des collèges et lycées privés.

1 conseiller pédagogique par circonscription pour le premier degré.



# LE ROLE DES PERSONNES RESSOURCES EDD

## Lettre de mission des PREDD établie en 2014-2015

- Destinataires de toutes les informations académiques relatives à l'EDD et de toutes les informations nationales relayées par le groupe technique académique en vue de leur **diffusion au sein de l'établissement ;**
- Transmission au moins une fois dans l'année, aux coordonnateurs académiques, d'un bref compte-rendu, avec photos, des actions significatives déployées dans les établissements, **en vue d'une diffusion sur le site EDD académique ;**
- Contribution à la veille pédagogique des actions menées en France, voire à l'étranger, dans le cadre de l'EDD ;
- Conseil au chef d'établissement sur l'engagement **dans la démarche « E3D »** et sur tous les projets de l'établissement relatifs à l'EDD, en lien avec les partenaires locaux ;
- Participation au **séminaire académique des PREDD** ; si l'établissement dispose de plusieurs PREDD, l'une des personnes ressource sera désignée au sein de l'établissement pour représenter celui-ci au séminaire.

**+ Mobilisation pour les grandes échéances 2015 → Conférence Paris 2015**

# BILAN DE LA GENERALISATION DE L'EDUCATION AU DEVELOPPEMENT DURABLE EN 2014-2015



# POUR SUIVRE LA GENERALISATION DE L'E3D

❑ Entrée en vigueur à la rentrée 2014 de la **nouvelle charte académique de labellisation** adossée au référentiel national de l'E3D ([BOEN n°21 du 28 août 2013](#)).

➔ **Spécificité académique** : la proposition de labellisation est effectuée à l'issue d'une visite d'une équipe d'auditeurs du groupe technique EDD et non sur dossier.

❑ **Campagne de labellisation 2014-2015** :

- Ecoles : Ecole primaire de Denney, Ecole Denise Arnoux de Chemaudin.

- Collèges : X. Bichat Arinthod, S. Signoret Belfort.

- Lycées : lycée professionnel A. Paris de Besançon

❑ **Visite de renouvellement des labels E3D** pour les écoles et établissements labellisés en 2009-2010

- Ecole : Ecole primaire de Dampierre.

- Collèges : Gérôme, Vesoul – Lucie Aubrac, Morvillars – La Source, Mouthe.

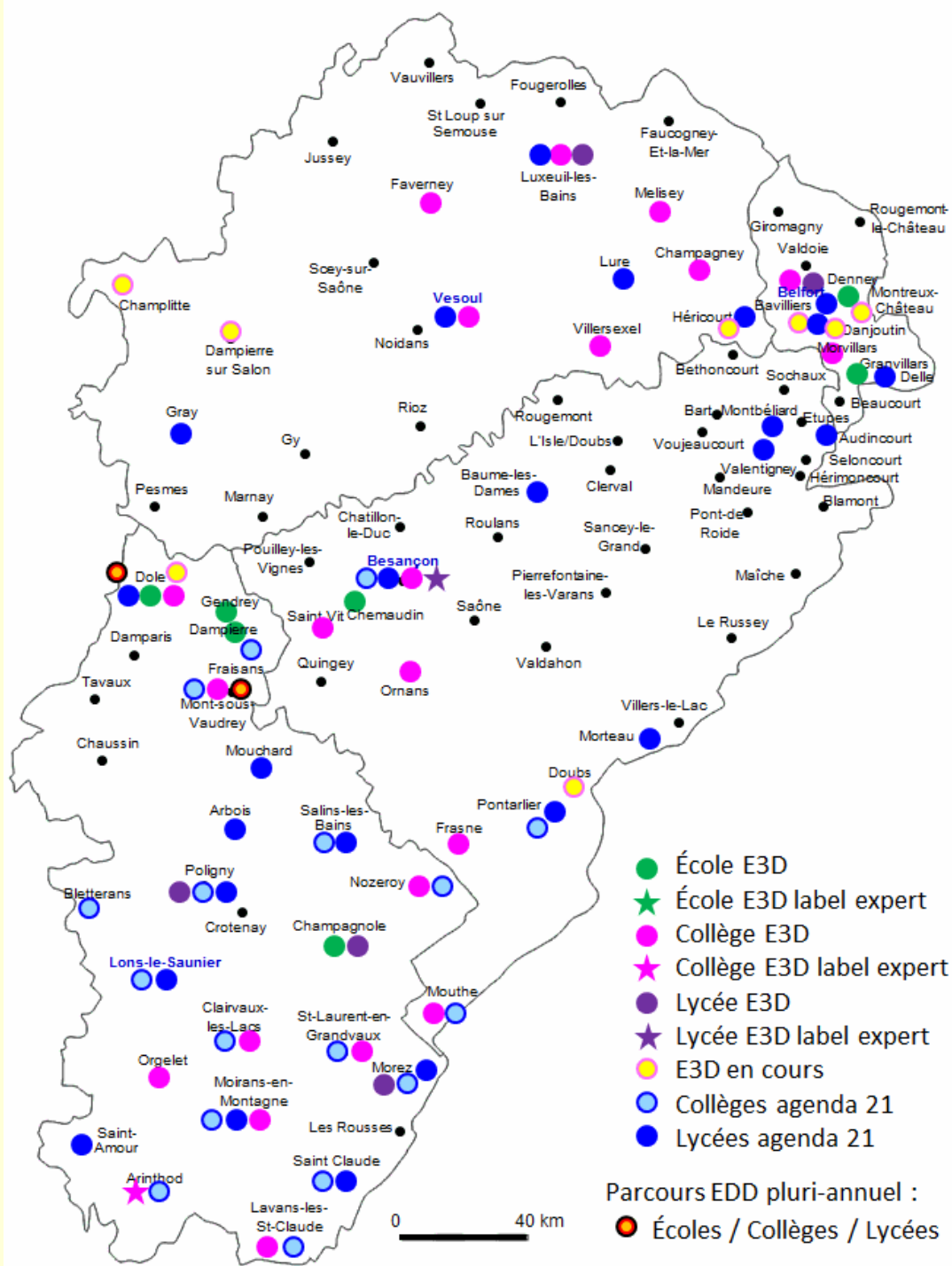
➔ **Cérémonie de labellisation 2015**

➔ **Carte de l'E3D**



# L'ENGAGEMENT DANS LES DEMARCHES EDD GLOBALES

Situation en juin 2015



# POURSUIVRE L'ÉVALUATION DES ACQUIS DES ÉLÈVES DANS LE CADRE D'UN PARCOURS PLURIANNUEL EDD

❑ **Rappel de l'objectif** : évaluer les acquis des élèves (connaissances, capacités et attitudes) au cours d'un parcours pluriannuel de l'école au collège voire au lycée.

❑ **Expérimentations engagées** :

- Ecole / collège autour du collège Pergaud de Villersexel → Echec.
- Ecole /collège dans le bassin dolois qui s'est étendue au lycée (4 écoles primaires, 2 collèges, 2 lycées).
- Projet autour du collège de Danjoutin et du collège de Morvillars.

❑ **L'exemple du parcours EDD dolois**

- **Objectif premier** : Evaluer les acquis des élèves en EDD.

➔ Suivi d'une cohorte d'élèves actuellement en CM2 dans les écoles primaires engagés et évaluations prévues en CM2, 6e, 3e, et 2de.

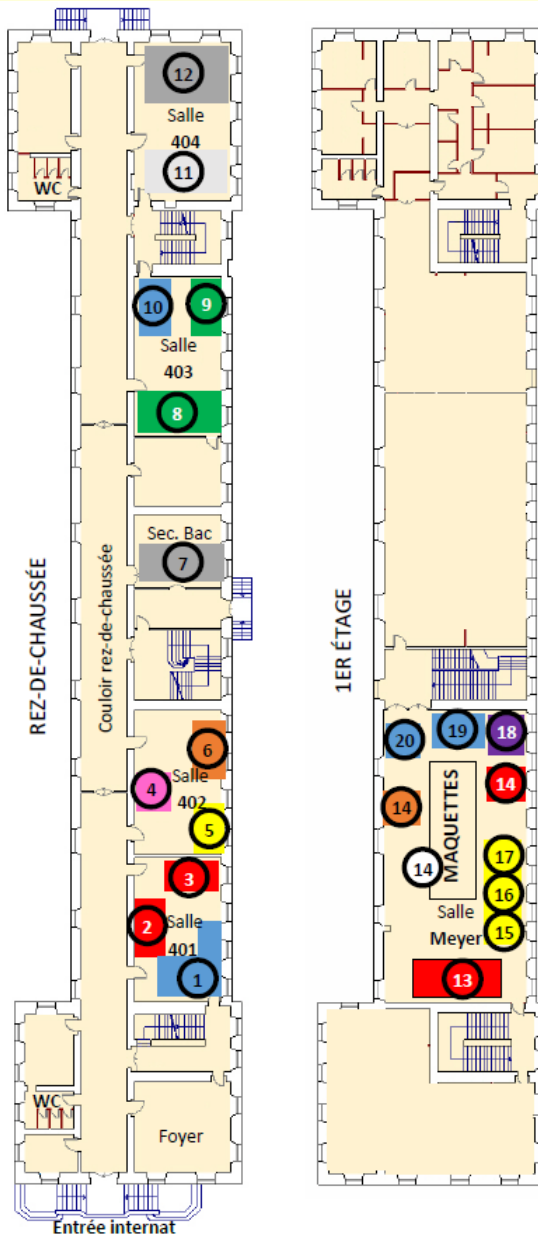
-**En parallèle** : en 2014-2015, choix des professeurs de travailler avec leurs élèves sur un thème fédérateur : « Imagine ta ville en 2050 ».

➔ **Le point d'orgue de l'année a été le forum EDD dolois du 8 avril 2015**

# POURSUIVRE L'ÉVALUATION DES ACQUIS DES ÉLÈVES DANS LE CADRE D'UN PARCOURS PLURIANNUEL EDD

REZ-DE-CHAUSSÉE

N°	Salle	Thème	École ou établissement
1	401	Des expériences	Lycée Nodier
2	401	Compost	Collège de l'Arc
3	401	Métiers du futur dans le développement durable	Collège de l'Arc
4	402	Le journal dolois de 2050	École Jeanne d'Arc
5	402	Kamishibai : la place de la nature dans la ville	École Rochebelle
6	402	Biodiversité	École les Commards
7	Sec. Bac	Évaluation	
8	403	Parcours découverte numérique dans Mont sous Vaudrey	École Mont sous Vaudrey Collège Grévy
9	403	La mobilité dans des villes du Sud	Collège Grévy
10	403	Aménagement rive gauche du Doubs	Lycée Nodier
11	404	Vidéos sur le développement durable	
12	404	Jeux sur le développement durable	



1<sup>ER</sup> ÉTAGE

N°	Salle	Thème	École ou établissement
13	Meyer	En 2050, la mode se recycle !	Collège de l'Arc
14	Meyer	Maquettes « imagine ta ville en 2050 »	École les Commards
			Collège de l'Arc
			Lycée Duhamel
			Lycée Nodier
15	Meyer	Énergie	École Rochebelle
16	Meyer	Mobilité	École Rochebelle
17	Meyer	Exposition d'objets recyclés	École Rochebelle
18	Meyer	Aménagement territoire urbain	Lycée Duhamel
19	Meyer	Aménagement éco quartier rive gauche du Doubs	Lycée Nodier
20	Meyer	Détournement d'un objet destiné à être jeté	Lycée Nodier

# POURSUIVRE L'ÉVALUATION DES ACQUIS DES ÉLÈVES DANS LE CADRE D'UN PARCOURS PLURIANNUEL EDD

## LE FORUM EDD DOLOIS DU 8 AVRIL EN IMAGES



8 AVRIL 2050 N°1

### Le PeTiT DoLoiS

Le journal de la ville de Dole et de son territoire

Margotte Moreau 10,14 ans Scellés

Enfin une bonne nouvelle : les abeilles sont sauvées ! (p.7)

Au revoir... Les voitures en ville ! (p.3)

Un métier nouveau : agriculteur urbain (p.6)

#### L'événement du mois

C'est voté, il n'y aura plus de voitures en ville... Cela fait quelques années que les voitures violentent et nuisent à la santé et à l'environnement.

Une école de Dole a lancé une pétition pour que la ville soit plus verte et plus agréable à vivre. Les élus de la ville ont décidé de voter en faveur de la réduction des voitures en ville.

Une pétition de la ville de Dole, l'école de la mairie de Dole, se sont réunies et ont décidé de voter en faveur de la réduction des voitures en ville.

Les voitures en ville, nous allons les faire disparaître par Dole.

Pour acheter le journal de la ville, contactez la mairie de Dole au 03 84 51 11 11 ou par mail à [info@dole.fr](mailto:info@dole.fr).

**Présentation**

Deux personnes ont travaillé sur ce projet : Margotte Moreau et Scellés.

C'est un projet de la ville de Dole, l'école de la mairie de Dole, se sont réunies et ont décidé de voter en faveur de la réduction des voitures en ville.

Les voitures en ville, nous allons les faire disparaître par Dole.





# POURSUIVRE L'ÉVALUATION DES ACQUIS DES ÉLÈVES DANS LE CADRE D'UN PARCOURS PLURIANNUEL EDD

## LE FORUM EDD DOLOIS DU 8 AVRIL EN IMAGES



# POURSUIVRE L'ÉVALUATION DES ACQUIS DES ÉLÈVES DANS LE CADRE D'UN PARCOURS PLURIANNUEL EDD

## LE FORUM EDD DOLOIS DU 8 AVRIL EN IMAGES



# OPTIMISER LA FORMATION

- ❑ Réflexion engagée avec l'ESPE sur la place de l'EDD dans la formation initiale → plutôt en T1 ou T2 qu'en M1 ou M2.
- ❑ Réponses aux demandes de stages « école » ou « établissement » (six stages établissement ; parcours Magistère sur la circonscription de Lons 2)
- ❑ Participation d'une délégation académique au Forum national des Ressources en EDD (**FOREDD**) d'Amiens : « Climat et société(s) »
- ❑ Le séminaire académique des personnes ressources en EDD (PREDD) du 7 avril
  - Un thème : « **L'aménagement des territoires à l'horizon 2040. Quelles stratégies, quels enjeux pour un développement durable ?** ».
  - **Conférence de Monsieur Stéphane CORDOBES**, Responsable du bureau de la prospective et des études au Commissariat Général à l'Égalité des Territoires (CGET), « Les territoires à l'horizon 2040 : quels enjeux ? Quelles politiques d'égalité des territoires pour un développement plus durable ? »
  - **Deux tables rondes :**
    - ↳ Première table ronde : Franche Comté 2040 : quels aménagements urbains et quel avenir pour les territoires de faibles densités ?
    - ↳ Seconde table ronde : Franche-Comté 2040 : Quels espaces de développement agricole, industriel et touristique en conformité avec un développement durable ?



# OPTIMISER LA FORMATION

## LE SEMINAIRE PREDD 2015 EN IMAGES



Ouverture du séminaire par les coordonnateurs académiques : Gilles BULABOIS et Jean-Marc TOCHON



Conférence de monsieur Stéphane CORDOBES, Responsable du bureau de la prospective et des études au Commissariat Général à l'Égalité des Territoires (CGET), professeur associé au Conservatoire National des Arts et Métiers



# OPTIMISER LA FORMATION

## LE SEMINAIRE PREDD 2015 EN IMAGES



Les participants de la première table ronde, de gauche à droite : Monsieur Pierre MAGNIN-FEYSOT (Conseiller Régional, Vice-Président du Conseil Régional de Franche-Comté), Monsieur Arnaud BOURDOIS (Chef du service « Evaluation, développement et aménagements durables » de la DREAL de Franche-Comté), Monsieur Didier PORNET (Maire de Sévenans, Vice-Président de la communauté d'agglomération de Belfort, chargé de la défense et de la valorisation du territoire)

Les participants de la deuxième table ronde, de gauche à droite : Monsieur Laurent SAGE (Directeur des Etudes économiques et Territoriales à la Chambre de Commerce et d'Industrie du Doubs), Monsieur Sylvain MARMIER (membre élu de la Chambre Régionale d'Agriculture et Président du comité d'orientation Economie-Territoires-Environnement), Monsieur Benjamin GUISLAIN (Directeur du Parc Naturel Régional du Haut-Jura), Monsieur Pierre SCHMITT (service Energie et Environnement industriel de l'entreprise PSA)



# RENFORCER LA COMMUNICATION

❑ Communication en interne assurée via la liste de diffusion « personnes ressources EDD » → possibilité offerte à l'ensemble des partenaires de diffuser des informations aux PREDD (aujourd'hui : DRAF, CERCOOP, Conseil Régional, Plate-forme EEDD...)

❑ Création d'un site Internet EDD spécifique en mars 2015 : <http://edd.ac-besancon.fr/>

→ Un outil indispensable pour une académie fortement engagée en EDD.

→ Une réactivité, une adaptation facilitée par cet outil.

→ Un onglet pour les partenariats.

❑ L'académie de Besançon bien visible sur le site du pôle national EDD rattaché à Canopé Amiens : <http://crdp.ac-amiens.fr/edd2/>

Trois jours de reportage effectués dans l'académie par Dominique LEFEVRE du pôle national EDD (en ligne sur le site EDD)

- Le séminaire PREDD.

- Le Forum EDD dolois.

- La labellisation E3D du collège d'Arinthod

# CONFORTER LES PARTENARIATS EXISTANTS ET EN DÉVELOPPER DE NOUVEAUX

## ❑ Les partenariats existants :

### - Collectivités territoriales

↪ Travail régulier avec le Conseil Régional (ex : Forum changements climatiques 20 mai).

↪ Coopération avec CG 39 et CG 90 ; à renforcer avec CG 70 et 25.

- Les services déconcentrés de l'Etat ou organismes, établissement publics : partenariat effectif avec DRAF, DREAL ; à renforcer avec ADEME.

- Les réseaux multi-acteurs, les associations, collectifs, plates-formes associatives : partenariat effectif avec CPIE (niveau école et EPLE), RECIDEV, CERCOOP (local et académique) ; à renforcer avec plate forme EEDD.

## ❑ Nouveaux partenaires

Les parcs naturels (signature le 1er avril 2015 d'une charte Ministère Education Nationale et Fédération des parcs naturels régionaux).

- Partenariat effectif avec le PNR du Ht Jura

- Partenariat à renforcer avec le PNR des Ballons des Vosges et à construire avec le futur PNR du pays horloger.



**PRIORITES**

**2015 - 2016**

# PRIORITES 2015-2016

- En lien avec les partenaires, participation de l'académie aux différents appels à projet dans le cadre de la préparation de la conférence « Paris 2015 » sur les changements climatiques et de la publication des nouveaux objectifs de l'ONU pour le développement durable.
- Renforcement du rôle des personnes-ressources EDD et des conseillers pédagogiques relais.
- Poursuite de la généralisation de l'E3D en associant, dans la mesure du possible, les partenaires présents au comité de pilotage aux visites de labellisation.
- Poursuivre l'expérimentation de l'évaluation des acquis des élèves dans le cadre de parcours pluriannuels en l'étendant à d'autres départements.
- Optimiser la formation en lien avec les partenaires.
- Offrir aux partenaires une place sur le nouveau site académique EDD.